

Savoir reconnaître la punaise diabolique

Punaise diabolique
Halyomorpha halys
(ASIATIQUE)

Punaise nébuleuse ou grise
Raphigaster nebulosa
(EUROPÉENNE)

Deux anneaux* blancs sur les antennes

Trois anneaux blancs sur les antennes

Taches triangulaires sombres et claires sur le connexivum

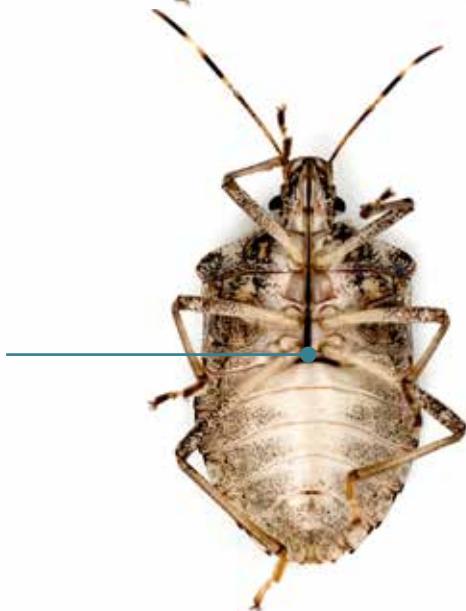
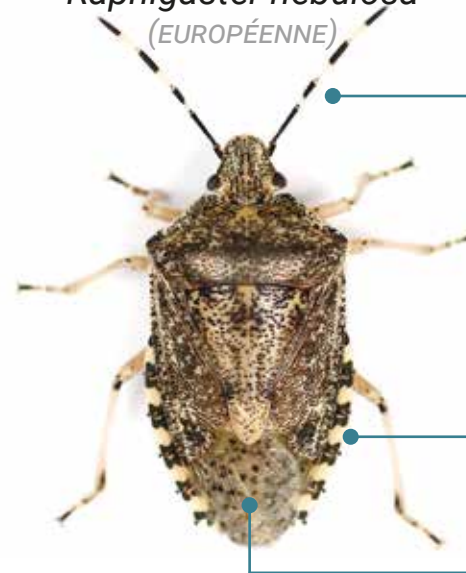
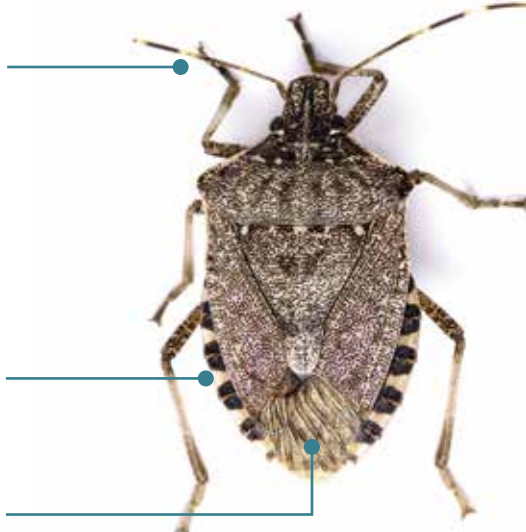
Taches plus carrées et le clair plus large sur le connexivum

Taches allongées sur la membrane

Points noirs sur la membrane

Absence d'épine abdominale

Présence de l'épine abdominale



* Le 2ème et 3ème anneau sont si proches que cela crée l'illusion de deux anneaux