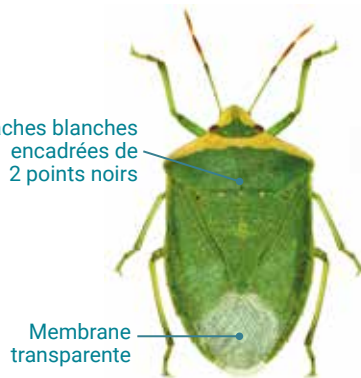


Identification de quelques espèces de punaises



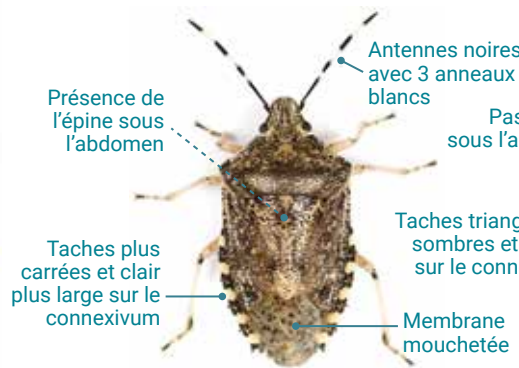
Punaise américaine du pin
(*Leptoglossus occidentalis*)

15 à 20 mm
1 à 3 générations/an
Hiverné au stade adulte



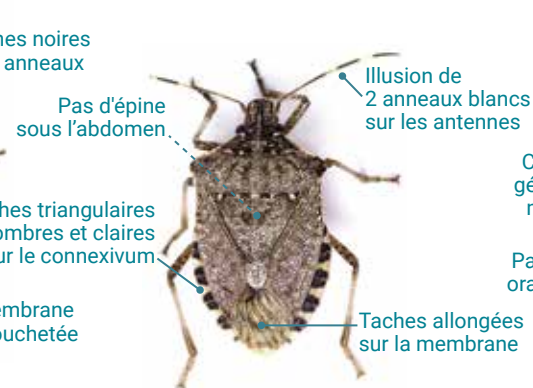
Punaise verte ponctuée
(*Nezara viridula*)

11 à 18 mm
3 à 5 générations/an
Hiverné au stade adulte



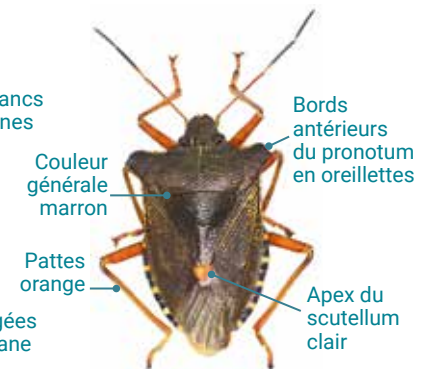
Punaise nébuleuse
(*Raphigaster nebulosa*)

14 à 18 mm
1 génération/an
Hiverné au stade adulte



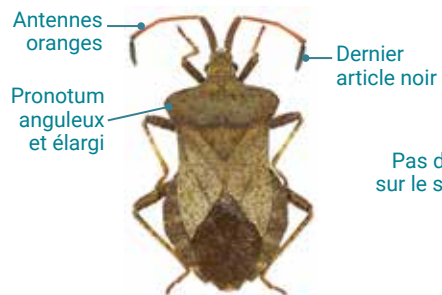
Punaise diabolique
(*Halyomorpha halys*)

12 à 17 mm
1 à 2 générations/an
Hiverné au stade adulte



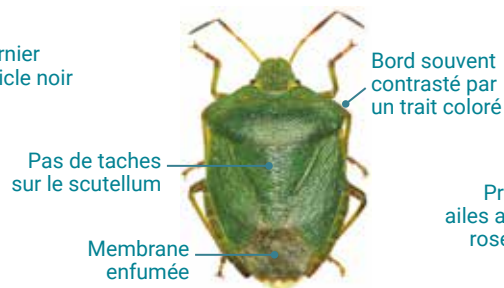
Punaise à pattes rousses
(*Pentatoma rufipes*)

12 à 16 mm
1 génération/an
Hiverné au 2ème stade larvaire



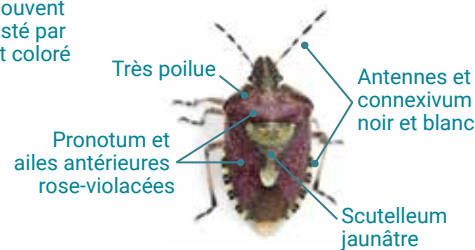
Corée marginée
(*Coreus marginatus*)

11 à 16 mm
1 génération/an
Hiverné au stade adulte



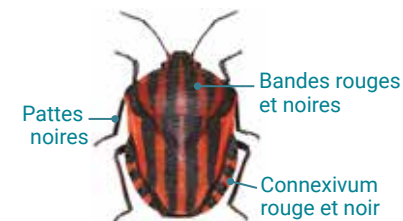
Punaise verte
(*Palomena prasina*)

11,5 à 15,5 mm
1 génération/an
Hiverné au stade adulte



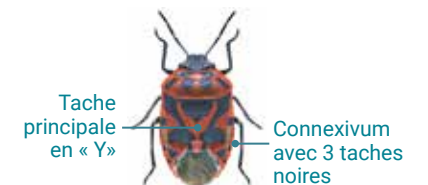
Punaise des baies
(*Dolycoris baccarum*)

9 à 12 mm
1 à 2 générations/an
Hiverné au stade adulte



Punaise arlequin
(*Graphosoma italicum*)

8,5 à 11 mm
1 à 2 générations/an
Hiverné au stade adulte



Punaise ornée du chou
(*Eurydema ornata*)

7 à 9 mm
1 à 2 générations/an
Hiverné au stade adulte